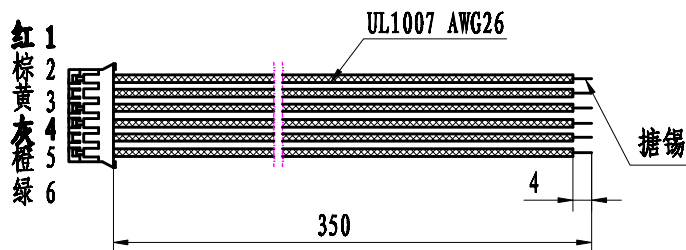
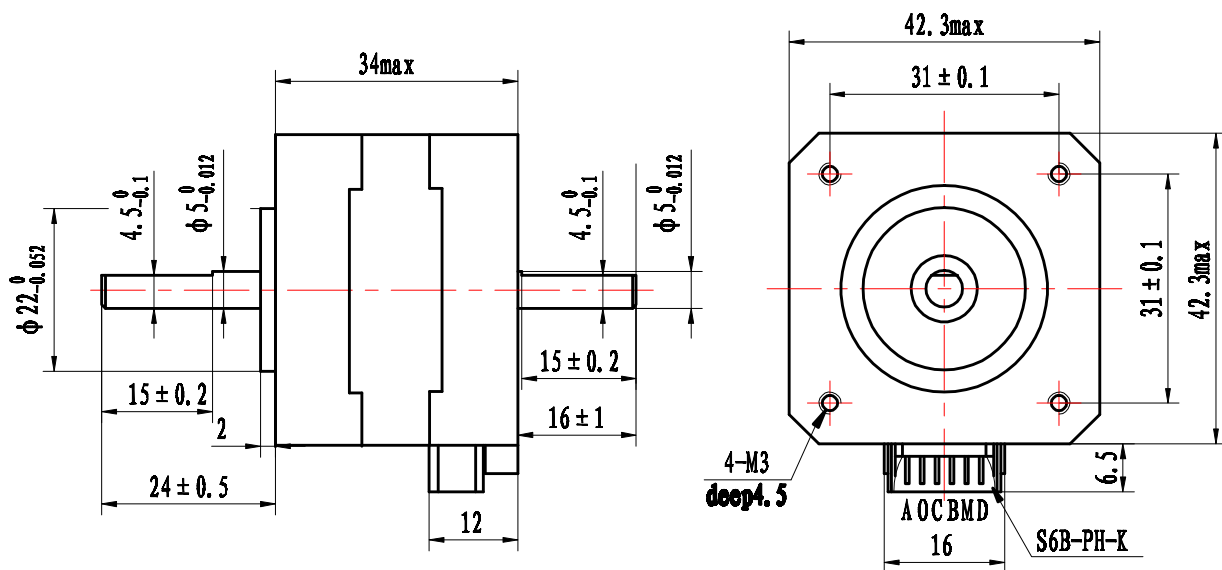


HYBRID STEPPING MOTOR 17HS1006-24S

REV A

General specification		Electrical specification		Wiring diagram
Step angle	1.8°	Rated voltage	4V	
Number of phase	4	Rated current	0.95A	
Insulation resistane	100MΩmin. (500V DC)	Resistance per phase	4.2Ω ± 10%	
Insulation class	Class B	Inductance per phase	2.5mH ± 20%	
Rotor inertia	38g·cm ²	Holding torque	160mN·m	
Mass	0.2kg	Detent torque	12mN·m	

17HS1006-24S



				ROBOTDIGG		
				17HS1006-24S型步进电动机 规格书		
标记	处数	更改文件号	签字	日期	图样标记	重量
设计		标准化				比例
审核		批准				
工艺		日期	2015.02.07	共 1 张	第 1 张	